

CASELLA

 *Dust-Detective*

区域和边界 烦人的粉尘 监控

对于有区域监控需求
的现场操作人员和管理人
员，Dust Detective 是一款理想
的调查工具。



www.casellasolutions.com

应用

- 环境空气采样
- 现场合规调查
- 静态工作场所监控

主要性能

- 重量和实时粉尘数据
- 便于操作
- 运行时长可达 13 小时
- 可针对 TSP、PM10、PM2.5 和可吸入粉尘进行采样
- 可拆卸和单独使用单个设备
- 无需外部电源

Dust Detective 具有坚固耐用的采样箱，可以存放带 Apex2 个人空气采样泵的 Microdust Pro 实时粉尘监控器。该设备组装简便，可在现场进行静态空气采用。采样箱 (IP65) 完全防水，可以使用挂锁（未提供）固定在各种位置，以确保额外的安全。如果需要，空气样本可通过尺寸选择过滤器吸入采样箱，然后实现重量采样以进行称重或进一步分析。

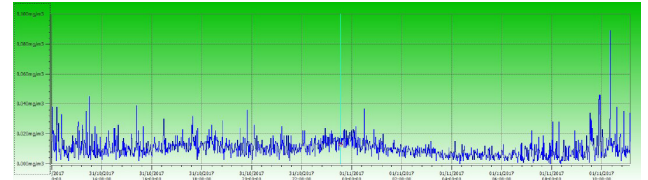
Microdust Pro 可记录实时粉尘水平，并可在采样期结束时下载数据。可生成带摘要数据的图形。内部干电池使其运行时间可达13小时。通过在采样入口上使用特殊的入口泡沫，还可以监控可吸入、PM10 和 PM2.5 粉尘。



Casella Insight 数据管理软件



用于 Microdust Pro 的此软件套件使用户能够识别粉尘水平的趋势、关注的区域以及需要采取行动、补救措施或进一步注意的热点。记录保存在中央数据库中，且很容易生成报告。Casella Insight 也可与 Casella 系列剂量计和声级计配套使用。



技术规格

有关详细信息，请参阅 Microdust Pro 和 Apex2 个人空气采样泵数据表。

电池寿命：典型 > 13 小时

工作条件：相对湿度 5 至 90%（非冷凝）。温度 0 至 40°C。

保护等级：IP65

订购信息

CEL-712 Dust Detective 套件： 206107A

包括：牢固耐用的采样箱，包括可 PM10、PM2.5 和可吸入粉尘 PUF 过滤器，带内置尺寸选择适配器。CEL-712 Microdust Pro、校准插口、清洁防尘套、3 节 AA 电池、USB 线缆、Insight 数据管理软件、说明手册和现场指南（在闪存盘上）以及 Apex2 IS Plus 空气采样泵和充电器。

也可单独订购零部件：

Dust Detective 采样箱： 206200D

Microdust Pro 套件： CEL-712/K1
（包括 Microdust 的工具套件箱）

Apex2 空气采样泵： APEX2ISPLUS

Apex2 充电器： 209152B/套件

206200D 包括用于 PM2.5、PM10 和可吸入粉尘的 PUF 过滤器。流量计和重量过滤器必须单独订购。

附件

| | |
|----------------|----------------------------|
| P118204 | 用于 PM2.5 的 PUF 过滤器 (Pk 10) |
| P118208 | 用于可吸入粉尘的 PUF 过滤器 (Pk 10) |
| P118206 | 用于 PM10 的 PUF 过滤器 (Pk 10) |

* 包括在 206200D 内

Casella UK, Bedford, 英国

电话： +44 (0) 1234 844100

电子邮件： info@casellasolutions.com

Casella 中国, 理想工业中国公司, 中国上海

电话： +86-21-31263188

电子邮件： info@casellasolutions.cn

Casella Australia, IDEAL Industries (Aust) Pty Ltd, Melbourne, 澳大利亚

电话： +61 (0)395622684

电子邮件： australia@casellasolutions.com

Casella 保留未经通知增补该规格的权利。

Casella USA, Buffalo, 美国

电话： +1 (716) 276-3040

电子邮件： info-us@casellasolutions.com

Casella India, IDEAL Industries India Pvt.Ltd, Haryana, 印度

电话： +91 124 4495100

电子邮件： casella.sales@ideal-industries.in

发行者：