

CASELLA

 *Dust-Detective*

Überwachung der Staubbelastung für Bereiche und Grenzen



Für Baustellenbetreiber und -leiter ist der Staubdetektor ein ideales Überwachungsinstrument zur Bereichsüberwachung.

www.casellasolutions.com

Anwendungen

- Luftprobenahme aus der Umgebung
- Überwachung der Baustellenkonformität
- Statische Arbeitsplatzüberwachung

Hauptmerkmale

- Gravimetrische und Echtzeit-Staubdaten
- Einfache Bedienung
- Bis zu 13 Stunden Betriebszeit
- Proben für TSP, PM10, PM2,5 und lungengängige Teilchen
- Einzelne Instrumente können getrennt entfernt und verwendet werden
- Keine externe Stromversorgung nötig

Der Staubdetektor ist ein stabiler Koffer für den Echtzeit-Staubmonitor Microdust Pro und eine personengetragene Luftprobenahmepumpe Apex2. Die Einheit ist einfach zu montieren und ermöglicht die Entnahme von statischen Luftproben vor Ort. Der Koffer (IP65) ist vollständig wetterfest und kann zur zusätzlichen Sicherheit mit Schlössern (nicht enthalten) gesichert werden. Die Luftprobe wird wenn nötig über größe selektive Filter angesaugt. Danach können gravimetrische Proben zum Wiegen oder für weitere Analysen erhalten werden.

Am Ende der Probenahmezeit ermöglicht der Microdust Pro die Aufzeichnung von Echtzeit-Staubpegeln sowie das Herunterladen von Daten. Grafiken mit zusammenfassenden Daten können erstellt werden. Die eingebauten Trockenzellenbatterien ermöglichen einen Betrieb bis zu 13 Stunden. Lungengängige Teilchen, PM10 und PM2,5 können über spezielle Einlassschäume am Eintritt der Probe ebenfalls überwacht werden.



Casella UK, Bedford, Vereinigtes Königreich
Tel.: +44 (0) 1234 844100
E-Mail: info@casellasolutions.com

Casella China, IDEAL Industries China, Shanghai, China
Tel.: +86-21-31263188
E-Mail: info@casellasolutions.cn

Casella Australia, IDEAL Industries (Aust) Pty Ltd, Melbourne, Australien
Tel.: +61 (0)395622684
E-Mail: australia@casellasolutions.com

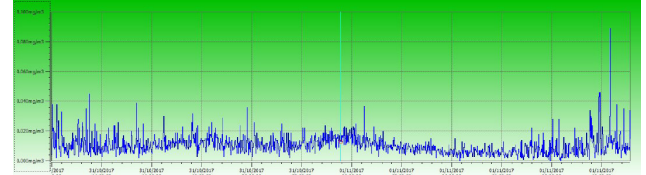
Casella USA, Buffalo, USA
Tel.: +1 (716) 276-3040
E-Mail: info-us@casellasolutions.com

Casella India, IDEAL Industries India Pvt.Ltd, Haryana, Indien
Tel.: +91 124 4495100
E-Mail: casella.sales@ideal-industries.in

Casella Insight Datenmanagementsoftware



Dieses Softwarepaket für den Microdust Pro erlaubt es dem Benutzer, Trends im Staubpegel, Problembereiche und kritische Punkte zu erkennen, bei denen Handlungs-, Sanierungs- oder weiterer Überwachungsbedarf besteht. Datensätze werden in einer zentralen Datenbank gespeichert und Berichte können einfach erstellt werden. Casella Insight kann auch mit den Dosimetern und Schallpegelmessern von Casella eingesetzt werden.



Technische Daten

Detaillierte Informationen finden Sie in den Datenblättern des Microdust Pro und der personenbezogenen Luftprobenahme Apex2.

Batteriedauer: Üblicherweise > 13 Stunden

Betriebsbedingungen: Relative Feuchtigkeit von 5 bis 90 % (nicht kondensierend). Temperatur 0 bis 40 °C.

Schutz: IP65

Bestellangaben

CEL-712 Staubdetektorausrüstung: 206107A
Enthält: Stabiler Koffer mit PM10, PM2,5 und lungengängigen PUF-Filtern mit eingebautem größe selektiven Adapter. CEL-712 Microdust Pro, Kalibriereinsatz, Spülschlauch mit Gummiball, 3 x AA-Batterien, USB-Kabel, Insight-Datenmanagementsoftware, Bedienungsanleitung und Kurzanleitung (auf Speicherstick) sowie Luftprobenahmepumpe Apex2IS Plus und Ladegerät.

Diese Teile können auch separat bestellt werden:

Koffer für Staubdetektor: 206200D
Microdust Pro-Set: CEL-712/K1
(mit Tragekoffer für Microdust)
Luftprobenahmepumpe Apex2: APEX2ISPLUS
Apex2-Ladegerät: 209152B/KIT

206200D enthält PUF-Filter für PM2,5, PM10 und lungengängigen Staub. Durchflussmesser- und gravimetrische Filter müssen gesondert bestellt werden.

Zubehör

P118204	PUF-Filter (10 Stk.) für PM2,5
P118208	PUF-Filter (10 Stk.) für lungengängige Teilchen
P118206	PUF-Filter (10 Stk.) für PM10

* in 206200D enthalten

Vertrieb durch: