

CASELLA

Apex2



La próxima generación de bombas de muestreo personal



La gama Apex2 de bombas de muestreo ofrece un rendimiento óptimo y todos los modelos son de seguridad intrínseca para su uso en atmósferas inflamables. Conéctese con el software móvil Airwave® y envíe datos fácil y directamente a su portátil.

www.casellasolutions.com



Características Clave

- Rendimiento óptimo
- Conectividad Bluetooth® con el software Airwave
- Alto nivel de aceptación por parte del usuario
- Sensor de movimiento
- Sencillez de uso
- Índice de protección (IP65) para su uso en ambientes agresivos
- Seguridad intrínseca para su uso en atmósferas inflamables
- Disponibles modelos con registro de datos
- Conforme a la ISO13137

Sencillez de Uso

La Apex2 tiene una sencilla interfaz de usuario y estructura de menús. Con solo cuatro botones podrá desplazarse fácilmente por los menús configurados por códigos de color.

- Pulse una tecla una vez para iniciar un muestreo
- Muestra el caudal y la autonomía de la batería en horas restantes
- Pantalla con código de color; por ejemplo, el verde indica que la bomba está en funcionamiento



Menú fácil de usar



Pantalla con códigos de color que muestra la autonomía de la batería

¡Utilice Airwave en su dispositivo móvil para controlar remotamente varias bombas sin molestar al usuario!



«Me gustaría poder controlar el dispositivo remotamente.»



Apex2 con cargador de una vía; el estado de carga se indica claramente



(Airwave está disponible gratuitamente en Apple App Store y Google Play Store)

Inicie, detenga y controle la bomba remotamente

Rendimiento Óptimo

Utilice los medios que utilice, tendrá la total seguridad de que la Apex2 tiene la potencia necesaria para gestionar cualquier régimen de monitorización personal. Optimizado a alrededor de 2l/min, caudal en el que se realizan la mayoría de las mediciones de higiene ocupacional, la Apex2 ofrece una gran resistencia a la pérdida de carga.

- Compensación de temperatura y presión
- Excepcional control de pulso
- Alta contrapresión
- Larga duración de la batería

Gracias a estas características, podrá obtener muestreos fiables y precisos con diversos filtros.

«Estamos utilizando muchos filtros de membrana, por lo que se debe tener una excelente resistencia a la pérdida de carga».

Fácil de usar

Gracias a su diseño fino, ligero y ergonómico, la bomba no molesta al usuario que está siendo monitorizado. El clip resistente, garantizado de por vida, ofrece seguridad y la funda de caucho protege frente a golpes.

- El acabado uniforme hace que resulte sencillo de descontaminar
- Teclado bloqueable para evitar la manipulación
- Detector de movimiento para indicar que la bomba ha sido utilizada



Se incluye una funda protectora de caucho

Conéctese

Monitoree su bomba de forma remota mediante Bluetooth® y el software Airwave, a través de su teléfono o tableta.

- Monitoree la bomba sin molestar al usuario
- Monitoree varias bombas
- Inicie y detenga varias bombas de forma remota
- Envíe datos directamente por e-mail a su PC

Seguridad Intrínseca

Todos los modelos de Apex2 son de seguridad intrínseca (IECEx). La Apex2 ha sido diseñada específicamente para utilizarse en áreas potencialmente explosivas dentro del campo de la industria del crudo, gas, petroquímica y farmacéutica; además, es apto para su uso en la industria minera.

Ex ia I Ma

Ex ia IIC T4 Ga

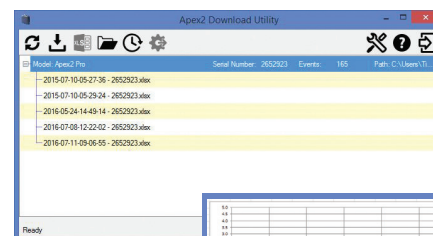
Ex ia IIIC T135°C Da

(Ta = -20°C to +45°C)

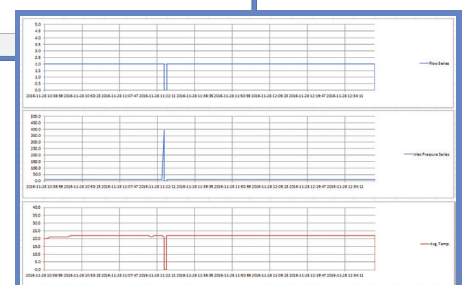
Datos e informes

La Apex2 puede almacenar hasta 200 sesiones distintas, guardando datos que incluyen la fecha y hora de inicio, la duración, el volumen de muestreo y el índice de movimiento.

- Sistema de descarga fácil de usar para PC
- Gráficos de caudal, movimiento y pérdida de carga
- Muestra eventos, como los bloqueos
- Descarga a Excel para ver y compartir datos con facilidad



Función de descarga gratuita disponible

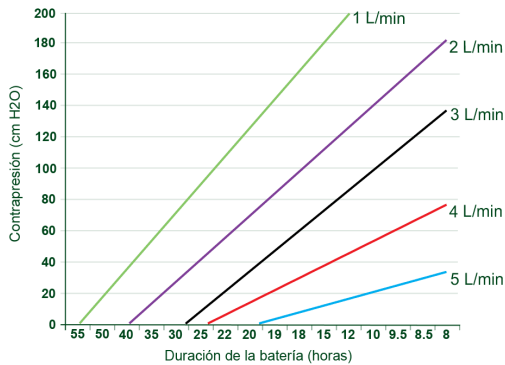


Especificación Técnica

Rendimiento de Caudal

Rango de caudal ml/min:	1000-5000
Rango de bajo caudal ml/min:	5-500 (necesita un adaptador)
Control de caudal:	< ± 5% en punto calibrado
Pulso:	<10% @ 2l/min
Detector de fallo:	Reinicio automático

Contrapresión frente a duración de la batería



Física

Dimensiones:	112x37x102mm (4.4x1.5x4.0")
Peso incluyendo funda:	490g (17oz)

Medio ambiente

Temperatura:	Funcionamiento 0 to 45°C, Almacenamiento -10 to 50°C
Humedad:	30-95 % HR (sin condensación)
Presión barométrica:	Corrección automática

Electricidad

Tipo de batería:	Batería de iones de litio con indicador de nivel
Cargadores:	De una o 5 vías
Tiempo de carga:	Generalmente < 6 horas



Bomba Apex2 con cargador de 5 vías



Kit inicial disponible, con accesorios de muestreo

Información de Pedido

APEX2IS	Apex2 I.S. Bomba estándar
APEX2ISPLUS	Apex2 I.S. Bomba Plus
APEX2ISPRO	Apex2 I.S. Bomba Profesional

Todas las bombas incluyen tubo de 1 m, guía de campo, certificado de conformidad y funda protectora de caucho.

209152B/KIT	Unidad base sencilla para Apex2, incluye unidad de alimentación y cable USB
209156C/KIT	Unidad base de cinco vías para Apex2, incluye unidad de alimentación y cable USB
209025C	Funda protectora de caucho (se incluye con la bomba)

APEX2IS/KIT	5-Way Apex2IS Standard Kit
APEX2ISPLUS/KIT	5-Way Apex2IS Plus Kit
APEX2ISPRO/KIT	5-Way Apex2IS Pro Kit

Además de las 5 bombas, cada kit incluye un tubo de 1 m y un terminal Luer macho por bomba, más una guía de campo, certificado de conformidad, unidad base de 5 vías, unidad de alimentación PSU, cable USB y manual de muestreo de aire.

Selección de modelo

Apex2	Standard	Plus	Pro
Seguridad Intrínseca	●	●	●
Sensor de movimiento	●	●	●
Bluetooth		●	●
Descarga para PC		●	●
Sensor de presión de entrada		●	●
Temporizador de duración de sesión		●	●
Temporizadores totalmente programables			●
Memorare Debit si Miscare			●

Casella UK, Bedford, United Kingdom
Tel: +44 (0) 1234 844100
Email: info@casellasolutions.com

Casella China, IDEAL Industries China, Shanghai, China
Tel: +86-21-31263188
Email: info@casellasolutions.cn

Casella Australia, IDEAL Industries (Aust) Pty Ltd, Melbourne, Australia
Tel: +61 (0)395622684
Email: australia@casellasolutions.com

Casella USA, Buffalo, Estado Unidos
Tel: +1 (716) 276-3040
Email: info-us@casellasolutions.com

Casella India, IDEAL Industries India Pvt.Ltd, Haryana, India
Tel: +91 124 4495100
Email: casella.sales@ideal-industries.in

Distribuido por: