

# CASELLA

# Apex2



## 下一代空气采样泵



Apex2 系列采样泵具有卓越  
的背压表现,所有型号都通过  
本质安全认证,可用于各种可  
燃环境。连接 Airwave® 移动  
软件可方便地将数据直接发  
送到您的笔记本电脑。

[www.casellasolutions.com](http://www.casellasolutions.com)



## 主要特征

- 卓越的反压表现
- Bluetooth® 连接和 Airwave 软件
- 佩戴舒适
- 运动感知器
- 操作简便
- 防护等级 (IP65), 可用于各种恶劣环境
- 本质安全型, 可用于各种易燃环境
- 部分型号可记录采样数据
- 符合 ISO13137 标准

## 操作简便

Apex2 具有简洁的用户界面和菜单结构。只需使用 4 个按键即可轻松浏览具有颜色标识的菜单界面。

- 一键运行
- 显示实时流量及剩余电量
- 颜色标识的菜单界面, 例如当泵运行时菜单为绿色



简单易用的菜单结构



具备颜色标识的剩余电量显示

在您的移动设备上使用 Airwave, 可在不打扰佩戴者的前提下, 实现远程监控多个采样泵!



“我非常喜欢远程监控该设备。”



Apex2 配备单路充电器, 清晰显示充电状态



(苹果 App 商店和谷歌 Play 商店免费提供 Airwave)

可实现远程启动、停止及监控采样泵

## 卓越的后压表现

无论使用何种采样介质, 我们都能向您保证 Apex2 能够应对任何个体监测工作。职业卫生最常用的流量约为 2 升/分钟, 在此流量下, Apex2 具有出色的后压表现。

- 大气压力和温度自动补偿
- 出色的波动控制
- 优秀的后压能力
- 电池寿命长

这些特性都确保您在使用各种采样滤膜的情况下, 都有信心获得良好、准确的样品。

**“我们使用大量的滤膜, 因此要求采样泵必须具备优异的后压能力。”**

## 易于佩戴

由于 Apex2 设计轻巧, 符合人体工学特点, 对于被监测的佩戴者在佩戴时毫无不适感。可拆卸橡胶护套提供有效撞击保护, 终身保修的夹子保证佩戴安全。

- 光滑的表面易于清理脏污
- 可锁定键盘, 能防止恶意篡改或误操作
- 运动感知, 了解监测对象的佩戴状况



配套提供橡胶保护套

## 远程连接

在您的手机或平板电脑上使用 Airwave 软件, 通过蓝牙连接远程监控您的采样泵。

- 无需打扰佩戴者
- 可监控多个采样泵
- 可远程启动和停止采样泵
- 通过电子邮件将数据直接发送到您的电脑

## 本质安全

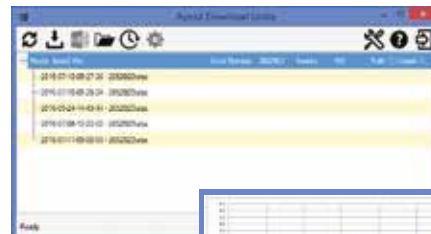
Apex2 的所有型号均为本质安全型 (IECEx)。Apex2 的专门设计用于石油、天然气、石油化工和制药行业的易燃易爆区域, 同时也适用于采矿业。

Ex ia I Ma  
Ex ia IIC T4 Ga  
Ex ia IIIC T135°C Da  
(Ta = -20°C to +45°C)

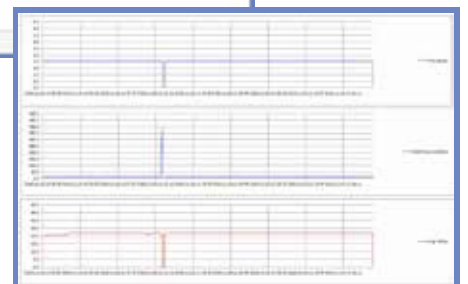
## 数据和报告

Apex2 最多可存储 200 条独立运行的数据, 存储的数据包括启动日期和时间、持续采样的时间、采样量和运动指数。

- 便于使用的电脑端下载程序
- 图形化的流量、运动指数和后压状态
- 显示事件记录, 例如堵塞
- 可下载保存为 Excel, 便于查看和共享数据



免费下载程序

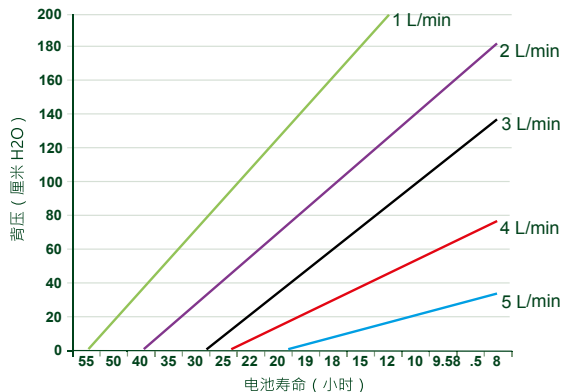


## 技术指标

### 流量性能

流量范围(毫升/分钟):	1000-5000
低流量范围(毫升/分钟):	5-500 (需要低流量适配器)
流量控制:	小于校准点流量的±5%
脉动:	流量为2升/分钟时小于10%
故障检测器:	自动重启

### 背压水平及电池寿命



### 物理特性

尺寸:	112x37x102毫米 (4.4x1.5x4.0 英寸)
重量(包橡胶套):	490克 (17盎司)

### 环境特性

温度:	运行温度 0 至 45°C, 储存温度 -10 至 50°C
湿度:	30-95% 相对湿度 (无冷凝)
气压:	自动修正

### 电气特性

电池类型:	锂离子电池
充电器:	单路或 5 路
充电时间:	通常 < 6 小时



5路充电器的Apex2采样泵



提供启动器套件以包括各种采样附件

## 订购信息

APEX2IS	Apex2 I.S. 本质安全型, 标准版
APEX2ISPLUS	Apex2 I.S. 本质安全型, 增强版
APEX2ISPRO	Apex2 I.S. 本质安全型, 专业版

所有采样泵均包括1米导管、现场指南、符合性证书和橡胶保护套。

209152B/KIT	Apex2 使用的单路扩展埠, 包括电源线和USB连线
209156C/KIT	Apex2 使用的5路扩展埠, 包括电源线和USB连线
209025C	橡胶保护套 (已随采样泵提供)

APEX2IS/KIT	5 台 Apex2IS本质安全型标准版套装
APEX2ISPLUS/KIT	5 台 Apex2IS本质安全型增强版套装
APEX2ISPRO/KIT	5 台 Apex2IS本质安全型专业版套装

除 5 台采样泵以外, 每个采样泵 包含一根 1 米导管和鲁尔接头, 以及 1 本现场指南、符合性证书、5 路充电座、电源线、USB 连线和空气采样手册。

## 型号选择

	标准版	增强版	专业版
本质安全	●	●	●
运动感知器	●	●	●
蓝牙		●	●
电脑数据下载		●	●
进气口压力传感器		●	●
运行定时器		●	●
编程定时器			●
流量和运动数据记录			●

#### Casella UK, Bedford, United Kingdom

电话: +44 (0) 1234 844100  
电子邮件: info@casellasolutions.com

#### Casella 中国, 理想工业中国公司 中国上海 Shanghai, China

电话: +86-21-31263188  
电子邮件: info@casellasolutions.cn

#### Casella Australia, IDEAL Industries (Aust) Pty Ltd, Melbourne, Australia

电话: +61 (0)395622684  
电子邮件: australia@casellasolutions.com

#### Casella USA, Buffalo, USA

电话: +1 (716) 276-3040  
电子邮件: info-us@casellasolutions.com

#### Casella India, IDEAL Industries India Pvt.Ltd, Haryana, India

电话: +91 124 4495100  
电子邮件: casella.sales@ideal-industries.in

发行者: